



Danmarks største energiselskab fik simpel netværksadministration på tværs af 6 lokationer

NRGi blev dannet i år 2000, og koncernen er i dag et af Danmarks største energiselskaber med 1.100 medarbejdere fordelt på 6 lokationer. I en koncern, der indeholder kritisk infrastruktur, er sikkerheden af højeste prioritet. Der er en lang række lovmæssige krav, der følger med ansvaret for kritisk infrastruktur. Derudover stiller brugerne flere og flere krav til fleksibilitet, herunder muligheden for at arbejde hjemmefra og selv vælge deres mobile enheder.

Efter længere tids udfordringer med den tidligere netværksløsning begyndte NRGi at kigge efter alternativer på markedet. René Poulsen, Netværks- og Sikkerhedsansvarlig hos NRGi, er meget tilfreds med skiftet til Aruba, som har betydet, at deres daglige administration er drastisk formindsket.

"Jeg kan ikke engang huske, hvornår jeg sidst har haft et problem på netværket. Jo, måske en overgravet fiber mellem Århus og Horsens, men det havde ikke noget med mig at gøre. Det gik hurtigt, med at finde ud af hvad problemet var med hjælp fra Aruba" fortæller René Poulsen med et smil.

Simpel administration

Før NRGi fik implementeret Aruba-løsningen, havde de en uoverskuelig licenssituation, hvor de oplevede at blive overrasket over pludseligt udløbne licenser. Det betød, at en del af infrastrukturen pludselig var ude af drift. Med Aruba Networks er licenssituationen meget mere simpel - når man først har investeret i licensen, har man adgang til produktet.

” At produktet kan håndtere et bredt spektrum af opgaver, samtidig med at det er simpelt at arbejde med, har givet stor arbejdsglæde hos koncernen.



RENÉ POULSEN
Netværks- og Sikkerhedsansvarlig, NRGi

Løsningen hos NRGi består af over 50 Access Points samt Aruba Switche fordelt på 6 lokationer. Der er central administration af netværksinfrastrukturen med platformen ClearPass, som også administrerer en separat gæstegang for de besøgende hos NRGi. It-afdelingen er meget påpasselig i forhold til, hvad der kommer på det interne netværk, og dette administreres nemt via ClearPass. ClearPass styres via politikker, således at administrationen af enhederne er dynamisk, overskuelig og sikker.

Schweizerkniven til den brede portefølje

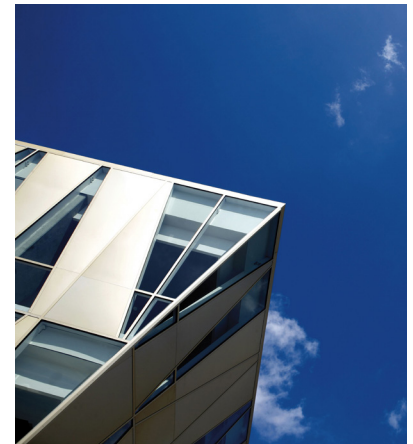
It-afdelingen hos NRGi består af ca. 30 personer, hvoraf tre af dem udgør netværksafdelingen. I en travl virksomhed er det vigtigt, at tiden bruges effektivt og ikke på tidskrævende brandslukning. Tid er en knap ressource og skal bruges fornuftigt. Der skal gerne være frigivet tid til en god arbejdsdag, og den gode arbejdsdag betyder, ifølge René Poulsen, at der er tid til at fokusere mere på de proaktive sikkerhedsopgaver inkl. monitorering.

Merværdien af at have implementeret Aruba Networks er til at føle på og René Poulsen sammenligner anvendeligheden af værktøjerne med en schweizerkniv. Aruba porteføljen kan håndtere en bred vifte af opgaver på netværksinfrastrukturen sammen med krævende sikkerhedsopgaver. At produktet kan håndtere et bredt spektrum af opgaver, samtidig med at det er simpelt at arbejde med, har givet stor arbejdsglæde hos koncernen. "Det passer sig selv, og jeg bruger ingen administrativ tid på Aruba Networks," afslutter René Poulsen.

Gnidningsfri implementering i en travl virksomhed

At arbejde med rygraden i infrastrukturen kan være problematisk, og mange uforudsete hændelser kan opstå. Ved hjælp fra Arubas værktøjskasse og gode samarbejdspartnere blev det en meget let overgang. Som René Poulsen selv udtrykker, "Der var ingen, der lagde mærke til skiftet".

René Poulsen fortæller yderligere, at det er vigtigt at samarbejde med en kompetent og stabil partner og derfor, har ED-data de sidste fem år været totalleverandør og leverer alt fra klientudstyr til server/storage og netværk. Det bedste råd, René Poulsen kan give ved et større skifte er at finde nogle kompetente konsulenter - og han har været glad for at have haft en stærk mening om valget af samarbejdspartnere.



Aruba Networks:

Aruba Networks er en del af Hewlett Packard Enterprise, som leverer netværksløsninger til private og offentlige virksomheder samt uddannelsesinstitutioner verden over. Mere information om Arubas løsninger findes her.

MERE OM ARUBA

ED-data:

ED-data har de sidste fem år været totalleverandør og leverer alt fra klientudstyr til server/storage og netværk.

MERE OM ED-DATA